

# Implication... Innovation & Qualité... Valeurs & Ambitions...

ou comment l'Ensait fait de ces notions clés, le fer de lance de la politique de son enseignement et de sa recherche.



**P**arce que **l'IMPLICATION** de l'Ensait dans la filière textile n'est plus à prouver,

Parce qu'**INNOVATION & QUALITE** sont au cœur même de nos priorités afin de maintenir un haut niveau d'enseignement et de recherche,

Et parce que nous partageons les mêmes **VALEURS**, nous comptons sur votre soutien pour nous donner les moyens de nos **AMBITIONS** !

Xavier Flambard  
Directeur de l'ENSAIT

## NOS INVESTISSEMENTS

vosre taxe d'apprentissage a contribué aux investissements techniques et pédagogiques pour l'ensemble de nos formations.



### Rénovation, agencement et mise aux normes d'un laboratoire

Pour répondre à des besoins spécifiques tels que :

- la réalisation de travaux sur textiles avec emploi de solvants dans un espace sécurisé et dédié à cet effet
- la réalisation de travaux sur textiles à usage médical
- le déroulement des travaux pratiques dans des conditions de sécurité optimales.



### Equipement du laboratoire de mise en oeuvre des polymères

Extrusion de nano-particules grâce à la mise en place d'une boîte à gants hermétique.

## A L'AVENIR

vosre taxe d'apprentissage nous sera utile pour réaliser des investissements importants tels que :

- un appareil de teinture de laboratoire chauffage IR pour l'ennoblissement et la teinture des textiles avec des récipients de 300cc ou de 1l avec programmation de température
- un appareil de teinture type bain-marie avec agitation « contrôlée » et oscillation pour ennoblir ou teindre des petits échantillons de textiles – 24 pots de teinture
- l'enrichissement et le développement d'une plate-forme de conception virtuelle de vêtements en 3D permettant la mass customisation, le prototypage rapide, le textile virtuel dans un environnement e-shop...
- une mini-carde textile pour les textiles non tissés, cette machine présente un intérêt dans la recherche et l'innovation sur matériaux composites et matériaux fibreux non-tissés. Elle va permettre de tester la mise en oeuvre en cardage de fibres spéciales (fibres d'origine végétale, métallique, carbone...) à l'échelle du laboratoire avant le passage à l'échelle semi-industrielle.



### Installation de tablettes amovibles dans l'amphithéâtre d'honneur

Pour augmenter les capacités d'accueil et le confort des étudiants, l'amphi a été équipé de tablettes amovibles.



### Actualisation des équipements du Laboratoire de Mesures et d'Essais

Le Laboratoire de Mesures et Essais de l'Ensait est équipé en matériel de caractérisation et de contrôle mécanique et physique des textiles sous toutes ses formes (fibres, fils, étoffes). Il est dédié à l'enseignement et aux projets pédagogiques de nos élèves-ingénieurs, mais également à la recherche et aux projets industriels. Il est donc indispensable d'avoir un équipement régulièrement ré-actualisé pour accompagner l'innovation dans l'industrie et la recherche textiles.

Chaque année, un chef d'entreprise est sollicité pour être le parrain de la promotion entrante, cette année, Mr Daniel Harari nous fait cet honneur.

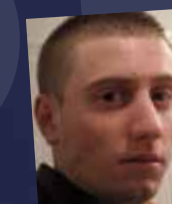


Daniel Harari,  
Directeur Général de  
LECTRA - Parrain de la  
promotion 2011/2014

« Ce parrainage permet de créer un lien entre le monde professionnel et un lieu de formation qui favorise l'acquisition de compétences spécifiques et diversifiées pour répondre aux besoins des entreprises du secteur textile. C'est aussi pour moi un moyen privilégié de promouvoir des valeurs qui nous sont communes et de nous assurer que ces futurs ingénieurs deviendront des acteurs efficaces et ouverts sur le monde qui contribueront activement au développement de ce marché ».



Au centre Daniel Harari, parrain de la promotion 2011/2014 entouré par les élèves



Brice Magnier,  
Responsable d'activité  
logistique à Auchan

« Après 2 ans de formation théorique en classe préparatoire j'ai compris en arrivant à l'école que l'apprentissage m'apporterait un atout indéniable dans ma formation. L'expérience professionnelle que j'ai acquise pendant ces 3 années m'a permis de trouver un travail sans difficulté dans le domaine que je recherchais. De plus, mon entreprise d'accueil m'a permis de partir un semestre à l'étranger, en Hongrie, où j'ai pu établir un réseau professionnel. Je recommande vivement cette formation qui inculque les valeurs du monde du travail et permet de s'épanouir tant sur le plan professionnel que dans la vie étudiante. »



Emmanuel PRETET  
(AIT 2009)  
Créateur du bureau  
d'études environnementales  
Carbonetex

« J'ai découvert le domaine du textile en intégrant l'Ensait. Pour me rapprocher du monde de l'Entreprise, j'ai choisi la formation d'ingénieur textile en apprentissage puis intégré l'équipementier automobile Faurecia, au sein de leur centre R&D dans les Ardennes. Durant ces 3 années, j'ai réussi à comprendre et cibler les enjeux de la filière textile, notamment ceux du Développement Durable. C'est ainsi que j'ai décidé de créer ma propre société, pour répondre aux nouveaux besoins des industriels de la filière. Aujourd'hui, avec mon bureau d'études Carbonetex, j'accompagne les sociétés textiles en intégrant l'environnement dans leurs stratégies d'entreprise et dans leurs produits, pour mieux répondre aux besoins des consommateurs et à la réglementation sans cesse plus rigoureuse; l'environnement étant aujourd'hui un avantage concurrentiel, économique et écologique. »